

# FLASH MARCHÉ

GESTION DES RISQUES FINANCIERS

## Résultats WASDE d'avril

### → Rapport sans grande surprise

Ce midi avait lieu la publication du rapport mensuel du USDA sur l'état de l'offre et de la demande des grandes cultures à l'échelle mondiale. Le rapport d'avril n'est généralement pas le plus attendu compte tenu du fait qu'il n'inclut qu'une mise à jour des composantes de la demande pour l'ancienne récolte. Les prévisions du USDA concernant la prochaine récolte et incluant les informations du rapport d'ensemencement du 31 mars dernier ne seront disponibles que le mois prochain. Cette année cependant, un autre facteur majeur vient donner encore moins de poids à ce rapport : le conflit entre les Etats-Unis et l'Iran (plus d'infos en page 2).

Les stocks de report de maïs s'établissent à 2,127M bu, inchangés comparativement au dernier rapport et 4M bu plus bas que les prévisions des analystes. L'utilisation pour l'alimentation animale et les autres usages reste inchangée à 6,200M bu. Le prix moyen saisonnier du maïs perçu par les producteurs est relevé de 5 cents pour s'établir à 4.15\$/bu sur la base des prix déclarés à ce jour.

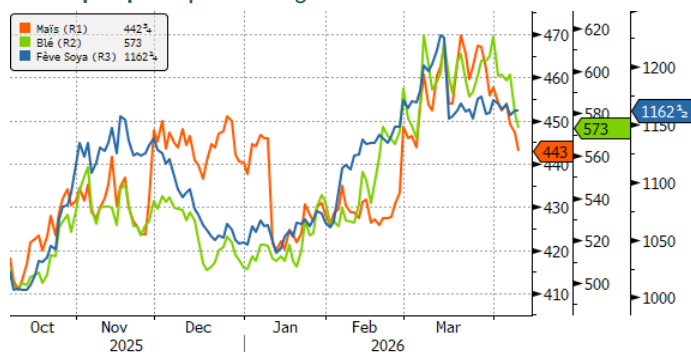
Les stocks de reports de fève soya restent inchangés à 350M bu soit juste 1M bu de plus que le consensus des analystes. Les perspectives pour la campagne 2025/26 prévoient selon l'agence américaine une hausse de la trituration (+35M bu) en raison d'une augmentation de la consommation intérieure ainsi qu'une baisse des exportations (-35M bu).

Au niveau du blé, les importations américaines sont en hausse, la consommation intérieure est revue à la baisse en raison de la réduction de l'utilisation des semences indiqués dans le rapport des ensemencements et les exportations restent inchangées à 900M bu, ce qui fait passer les stocks de report à 938M bu (vs 923M bu anticipés).

Estimation des stocks de report aux États-Unis	Millions de boisseaux		
	Maïs	Soya	Blé
Prévisions 2025/26	2 131	349	923
<b>Résultat 2025/26</b>	<b>2127</b>	<b>350</b>	<b>938</b>
Résultats dernier rapport	2 127	350	931

Grains	Dernier	Var. 1j	Var. % 1j	Var. % 30j
<b>Maïs</b>				
Mai 26	4,43	-0,05	-1,1%	-2,5%
<b>Fève Soya</b>				
Mai 26	11,62	0,00	0,0%	-2,9%
<b>Tourteau de Soya</b>				
Mai 26	317,20	0,03	1,0%	1,2%
<b>Blé</b>				
Mai 26	5,72	-0,08	-1,4%	0,0%
<b>Bétail</b>				
<b>Porc</b>				
Avril 26	0,905	0,00	0,3%	-4,6%
<b>Engrais</b>				
<b>Urea en Granule NOLA US\$/TC</b>				
Spot	689,50	2,00	0,3%	46,7%
<b>UAN 32% NOLA USD\$/ST</b>				
Spot	480,00	35,00	0,08	48,8%
<b>MAP Floride Central USD\$/TC</b>				
Spot	750,00	50,00	7,14	
<b>Devises</b>				
<b>CADUSD</b>				
Spot	72,37	0,15	0,2%	1,7%
<b>Énergie</b>				
<b>Gaz Naturel</b>				
Spot	2,671	-0,05	-1,9%	-14,4%
<b>Propane Belvieu</b>				
Spot	0,744	-0,03	-4,3%	-3,4%
<b>WTI</b>				
Spot	97,53	3,12	3,3%	2,9%
<b>Bourses</b>				
<b>US</b>				
S&P 500	6 822,8	40,0	0,6%	0,4%
<b>Canada</b>				
SPTSX	33 535,2	-85,41	-0,3%	1,0%

### → Graphique 1 | Prix des grains



## Stocks mondiaux

Du côté des stocks mondiaux, le USDA annonçait des augmentations pour le maïs et le blé, tandis qu'une réduction des stocks est attendue pour la fève.

L'augmentation des inventaires de maïs (+2M TM) découle principalement d'une augmentation de la production pour l'Inde, l'Afrique du Sud, l'Indonésie et la Russie. Les stocks initiaux de maïs au Brésil étaient également revus à la hausse (+0.16M TM)

Du côté de la fève, on notait une diminution des stocks de report (-0.5M TM), malgré une augmentation de la production brésilienne 2024/25 (+1M TM), à 172.5M MT. La diminution des inventaires est principalement liée à une hausse de la demande pour la trituration au Brésil et aux É-U. Le WASDE révisait finalement la production de blé à la hausse pour l'Europe et la Russie qui fût partiellement compensée par une diminution de la demande du côté de l'Inde.

## Fragile cessez-le-feu

Le dollar canadien s'est raffermi en début de semaine à la suite de l'annonce d'un cessez-le-feu entre les É-U et l'Iran. Cette annonce survient moins de 24H après que le président américain promettait « d'anéantir une civilisation entière ». L'annonce d'une trêve a donc très bien été accueillie par le marché qui a vu les indices boursiers progresser et les cours du pétrole chuter drastiquement. Le dollar canadien a pour sa part bénéficié de ce retour de l'appétit pour le risque alors que la paire CADUSD gagnait près de 24 points dans la journée de mercredi. Cette tendance s'est maintenue en début de journée jeudi, mais ce momentum demeure fragile, alors que les autorités iraniennes annonçaient que 3 conditions du cessez-le-feu avaient déjà été violées. Les médias rapportaient d'ailleurs hier la plus grosse frappe israélienne contre le Liban depuis le début de la guerre ayant fait plus de 200 morts. En réponse à ses attaques, le détroit d'Ormuz a de nouveau été fermé par l'Iran. Depuis, des appels à intégrer le Liban à l'accord de cessez-le-feu ont été faits. Une délégation américaine se rendra au Pakistan pour poursuivre les négociations en vue d'une trêve définitive.

• **Tableau 1** | Stocks Mondiaux - USDA

Estimation des stocks de report mondiaux 2025/26	Millions de TM		
	Maïs	Soya	Blé
Prévisions	293.2	125.5	277.4
<b>Résultats</b>	<b>294.8</b>	<b>124.8</b>	<b>283.1</b>
Résultats Rapport dernier	292.8	125.3	277.0

→ **Graphique 2** | USDCAD



## Montréal — Siège Social

Jean-Charles Berthelet, M. Sc — Directeur  
[Jean-Charles.Berthelet@sollio.coop](mailto:Jean-Charles.Berthelet@sollio.coop)

Antoine Godin, M. Sc — Analyste Sr.  
[Antoine.Godin@sollio.coop](mailto:Antoine.Godin@sollio.coop)

Jean-Baptiste Assahi, M. Sc — Analyste  
[Jean-Baptiste.Assahi@sollio.coop](mailto:Jean-Baptiste.Assahi@sollio.coop)

Hakeem C-Awan — Analyste  
[Hakeem.Cousineau-Awan@sollio.coop](mailto:Hakeem.Cousineau-Awan@sollio.coop)

## Nous contacter

Pour être ajouté à notre liste de distribution, faites la demande à [risk@sollio.coop](mailto:risk@sollio.coop)

### Avis de dégageement de responsabilité

Le département de gestion des risques financiers de Sollio Groupe Coopératif fournit les documents contenus dans le présent site à titre d'information générale seulement. Ces documents ont été produits avec soin, mais le département de gestion des risques financiers de Sollio Groupe Coopératif ne garantit ni l'exactitude, ni l'intégralité de l'information qu'ils comportent. Des inexactitudes ou des erreurs typographiques pourraient se glisser dans les textes. Le département de gestion des risques financiers de Sollio Groupe Coopératif décline toute responsabilité en cas de perte, d'allégation ou de réclamation découlant directement ou indirectement de l'utilisation de l'information fournie dans ce site ou dans tout site lié. Les informations dans la présente ne doivent pas être conçues comme des recommandations d'achat ou de vente. Elles sont des informations qui peuvent servir dans la planification stratégique de décisions commerciales. --

Aucun droit de copier l'information contenue, de la distribuer ou de la diffuser à un tiers parti, sans autorisation au préalable.