

# FLASH MARCHÉ

GESTION DES RISQUES FINANCIERS

## Résultats WASDE de février

### → Réduction des stocks de maïs américain

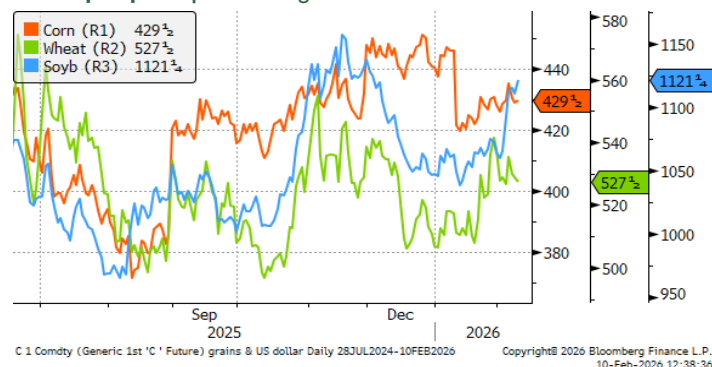
Ce midi avait lieu la publication du rapport mensuel du USDA sur l'état de l'offre et de la demande des grandes cultures à l'échelle mondiale. Les analystes ne s'attendaient pas à d'importants changements par rapport à janvier, malgré des révisions majeures de la production américaine le mois précédent qui avaient surpris le marché. Voici les principaux éléments du rapport :

- Maïs** : Les stocks de reports américains ont été réduits de 100 millions de boisseaux par rapport au mois dernier, en raison d'une augmentation équivalente des exportations. Le mois dernier, le marché avait été surpris que le USDA n'ait pas ajusté ces chiffres, compte tenu le rythme soutenu des ventes à l'exportation (+46 % par rapport à 2025-26). Avec cette mise à jour, l'agence prévoit désormais des exportations en hausse de +15,4 % par rapport à l'an dernier.
- Fève soya** : Les inventaires américains restent à 350 millions de boisseaux, sans changement par rapport au mois précédent. L'ensemble des composantes du bilan demeure inchangé. Le USDA mentionne que la Chine pourrait accroître ses achats de soya américain, mais ne modifie pas ses prévisions d'exportation, qui devraient terminer l'année à -16,3 % par rapport à 2025/26. La demande liée à la trituration pourrait évoluer dans les prochains mois, en attente des nouvelles sur les cibles de biocarburants pour 2026 et 2027.
- Blé** : Les stocks américains ont été révisés à la hausse de 5 millions de boisseaux, atteignant 931 millions. Le USDA anticipe une demande pour l'alimentation légèrement réduite de 5 millions de boisseaux, tandis que le reste du bilan demeure inchangé.

Estimation des stocks de report aux États-Unis	Millions de boisseaux		
	Maïs	Soya	Blé
Prévisions 2025/26	2 215	348	918
<b>Résultat 2025/26</b>	<b>2 127</b>	<b>350</b>	<b>931</b>
Résultats dernier rapport	2 227	350	926

Grains	Dernier	Var. 1j	Var. % 1j	Var. % 30j
<b>Maïs</b>				
Mars 26	4.29	0.01	0.1%	-3.7%
<b>Fève Soya</b>				
Mars 26	11.20	0.10	0.9%	5.4%
<b>Tourteau de Soya</b>				
Mars 26	300.30	0.03	0.8%	-1.1%
<b>Blé</b>				
Mars 26	5.27	-0.02	-0.3%	0.0%
<b>Bétail</b>				
<b>Porc</b>				
Fév 26	0.868	0.00	-0.3%	1.8%
<b>Engrais</b>				
<b>Urea en Granule NOLA US\$/TC</b>				
Spot	450.50	17.00	3.9%	15.1%
<b>UAN 32% NOLA USD\$/ST</b>				
Spot	322.50	0.00	0.00	4.9%
<b>MAP Floride Central USD\$/TC</b>				
Spot	670.00	0.00	0.00	
<b>Devises</b>				
<b>CADUSD</b>				
Spot	73.84	0.09	0.1%	-2.4%
<b>Énergie</b>				
<b>Gaz Naturel</b>				
Spot	3.176	0.04	1.2%	0.2%
<b>Propane Belvieu</b>				
Spot	0.640	0.00	0.8%	1.1%
<b>WTI</b>				
Spot	64.09	-0.27	-0.4%	8.4%
<b>Bourses</b>				
<b>US</b>				
<b>S&amp;P 500</b>	6 972.7	7.9	0.1%	0.1%
<b>Canada</b>				
<b>SPTSX</b>	33 275.9	252.54	0.8%	2.0%

### → Graphique 1 | Prix des grains



## Stocks mondiaux

Les stocks mondiaux ont été revus à la baisse, pour le maïs et le blé, avec des diminutions respectives de 1.9M TM et 0.74M TM. Quant à la fève soya, les stocks étaient révisés à 125.51M TM (+0.9M TM).

La progression des stocks de fève soya découlait notamment d'une croissance de la production (+2.5M TM), partiellement compensé par une diminution des importations et une augmentation de l'utilisation pour la trituration. L'augmentation de la production provient du Brésil (+2M TM) et du Paraguay (+0.5M TM). Avec la Chine qui considère acheter plus de soya américain, les exportations mondiales de soya seraient probablement réorientées, avec davantage d'expéditions américaines vers la Chine et moins vers les autres marchés alors que la demande totale ne change pas.

Du côté du maïs, le portrait de l'offre et de la demande demeure relativement inchangé avec une petite augmentation de la production du côté du Mexique qui est compensée par une diminution en Ukraine. Les exportations étaient également révisées à la hausse aux É-U, alors qu'une révision à la baisse pour l'Ukraine est attendue.

La production mondiale de blé était revue à la hausse avec une production record en Argentine (27.8M TM), quoique plus que compensée par des diminutions en Turquie et en Mongolie. L'Argentine exportera également un niveau record de blé (18M MT). Au net, les stocks de report se situent à 277.51M MT

## Faiblesse du Dollar Américain

Le dollar canadien s'est récemment apprécié face au dollar américain, notamment en raison de la faiblesse du billet vert qui intervient dans un contexte incertain suite à la nomination de Kevin Warsh à la tête de la Fed. Suite à sa nomination, le marché anticipe une politique monétaire plus accommodante du côté des États-Unis. Le récent rebond du prix du pétrole supportait également le dollar canadien, alors que les données d'emploi mitigées au Canada ne semblaient pas nuire à la paire.

• **Tableau 1** | Stocks Mondiaux - USDA

Estimation des stocks de report mondiaux 2025/26	Millions de TM		
	Maïs	Soya	Blé
Prévisions	291.1	125.4	278.6
<b>Résultats</b>	<b>289</b>	<b>125.5</b>	<b>277.5</b>
Résultats Rapport dernier	290.9	124.4	278.3

→ **Graphique 2** | USDCAD



## Montréal — Siège Social

**Jean-Charles Berthelet, M. Sc** — Directeur  
[Jean-Charles.Berthelet@sollio.coop](mailto:Jean-Charles.Berthelet@sollio.coop)

**Antoine Godin, M. Sc** — Analyste Sr.  
[Antoine.Godin@sollio.coop](mailto:Antoine.Godin@sollio.coop)

**Jean-Baptiste Assahi, M. Sc** — Analyste  
[Jean-Baptiste.Assahi@sollio.coop](mailto:Jean-Baptiste.Assahi@sollio.coop)

**Nicolas Giguère, CFA** — Analyste  
[Nicolas.Giguere@sollio.coop](mailto:Nicolas.Giguere@sollio.coop)

## Nous contacter

Pour être ajouté à notre liste de distribution, faites la demande à [risk@sollio.coop](mailto:risk@sollio.coop)

### Avis de dégageement de responsabilité

Le département de gestion des risques financiers de Sollio Groupe Coopératif fournit les documents contenus dans le présent site à titre d'information générale seulement. Ces documents ont été produits avec soin, mais le département de gestion des risques financiers de Sollio Groupe Coopératif ne garantit ni l'exactitude, ni l'intégralité de l'information qu'ils comportent. Des inexactitudes ou des erreurs typographiques pourraient se glisser dans les textes. Le département de gestion des risques financiers de Sollio Groupe Coopératif décline toute responsabilité en cas de perte, d'allégation ou de réclamation découlant directement ou indirectement de l'utilisation de l'information fournie dans ce site ou dans tout site lié. Les informations dans la présente ne doivent pas être conçues comme des recommandations d'achat ou de vente. Elles sont des informations qui peuvent servir dans la planification stratégique de décisions commerciales. --

Aucun droit de copier l'information contenue, de la distribuer ou de la diffuser à un tiers parti, sans autorisation au préalable.